

Imadło maszynowo-wiertarskie

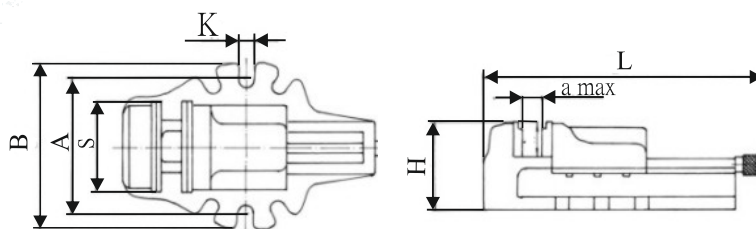
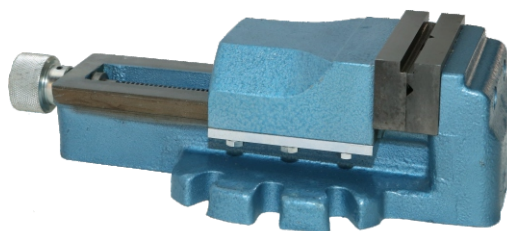
Machine boring and
Cam-action machine-boring vice



Imadło maszynowo-wiertarskie

Nr kat. 65230-80, 65230-100

- wykonane z wysokogatunkowego żeliwa
- przeznaczone głównie na frezarki i wiertarki
- wyposażone w szczęki z poziomą i pionową pryzmą umożliwiające mocowanie wałków, rur i prętów.
- produkowane w dwóch rozmiarach
 - s 80
 - s 100.



Machine boring vice

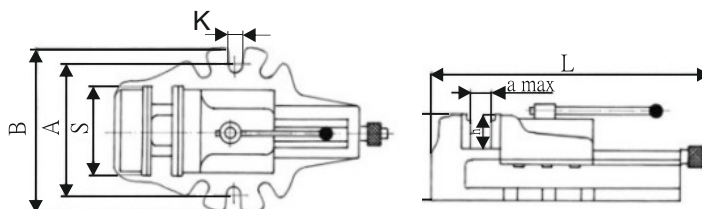
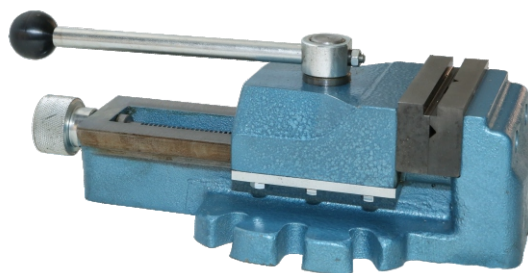
Cat. No. 6523-80, 65230-100

- the vices are made of high quality cast iron, designed mainly for millers and drills.
- the vices can be equipped with jaw plates with a horizontal and vertical V-block, which enables the fixing of rollers and bars.
- they are produced in two sizes S-80 and S-100.

Imadła maszynowo-wiertarskie z mimośrodem

Nr kat. 65422-80, 65422-100

- zastosowanie mechanizmu mimośrodowego pozwala na szybkie mocowanie przedmiotów podczas prac wiertarskich i frezarskich szczególnie do produkcji seryjnej.
- wstępne ustalenie zakresu dokonuje się za pomocą pokrętła śruby pociągowej.



Cam-action machine-boring vice

Cat. No. 65422-80,65422-100

- the use of an eccentric mechanism enables quick fixing of the objects during drilling and milling work, especially in series production.
- An initial determination of the range is made with the use of a guide screw spindle.

Wkładki szczękowe

Elementy wymienne:
wkładki szczękowe do imadeł

Spare parts:
replaceable jaw plates to vice



Wielkość S	A	B	H	L	a	h	K	Max siła mocowania [daN]	Masa [kg]	Nr katalogowy
80	120	140	75	260	62	30	14	100	6	65230-80
100	140	170	89	310	92	38	14	150	9	65230-100
80	120	140	75	260	62	30	14	100	6	65422-80
100	140	170	89	310	92	38	14	150	9	65422-100